

Plejecenter Birkebo  
Hellebo Park 98

3000 Helsingør

Dato: 11-09-2023  
Journal nr. 837

## Vedrørende brandsyn afviklet af Kent Johansen 11-09-2023

Beredskabet har foretaget brandsyn<sup>1</sup> på ovennævnte adresse. Ved brandsynet deltog Kim Neydig, Ulla Hjort, , som havde mulighed for at kommentere beredskabets bemærkninger<sup>2</sup>.

Ved beredskabets besøg blev der rådgivet og vejledt om brandsikkerhed og det blev kontrolleret, at bestemmelserne<sup>3</sup> om brandsikkerhed var overholdt.

Brandsynet gav anledning til følgende særlige bemærkninger

### **Plejeinstitution<sup>4</sup>**

Brandsynsgrundlag:

### **PÅBUD<sup>6</sup>**

---

#### **02.06 Branddøre**

Placering: dør til urent depot holdt åben m. plastik om håndtag

Lokation: "LYET"

Branddøre med selvlukkemekanisme må kun kunne fastholdes i åben stilling, såfremt de er udstyret med et ABDL-anlæg (automatisk branddørlukningsanlæg). Øvrige branddøre med selvlukkemekanisme må ikke fastholdes i åben stilling, og selvlukkemekanisme på døre må ikke fjernes eller sættes ud af funktion. BR18s vejledning til kapitel 5, kapitel 7. Pkt. 7.3.2.3. BR18s vejledning til kapitel 5, kapitel 7. Pkt. 7.3.2.3 (BR18 §138)

Udbedres senest: 18-09-2023

### **PÅBUD<sup>6</sup>**

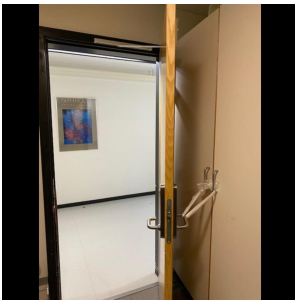
---

#### **04.08 ABDL-anlæg**

Placering: u.for bolig 18 og bolig 118

Lokation: Dalen og Vangen ABDL lukker ikke i fals

foto af selvlukkende dør til urent rum holdt åben med plastik



Udbedres senest: 18-09-2023

## **PÅBUD<sup>6</sup>**

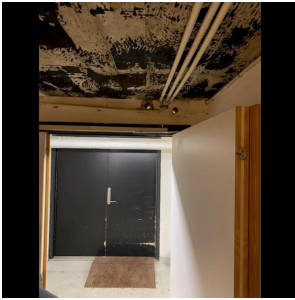
---

### **05.01 Passiv brandsikring**

Placering:

Lokation: varmecentral

Gennemføringer i brandmæssige adskillelser af f.eks. kabler, rør og ventilationskanaler skal udføres, så adskillelsernes brandmæssige egenskaber ikke forringes. BR18s vejledning til kapitel 5, kapitel 7. Pkt. 7.6.2. (BR18 §141)



Udbedres senest: 11-10-2023

## **ANBEFALING**

---

### **02.05 Døre i flugtveje**

Placering: udgang gennem depot

Lokation: Damegarderobe

I bygningsafsnit hvor der ikke er installeret flugtvejsbelysning, kan det være hensigtsmæssigt at markere udgangsdøre og døre i flugtveje, der ikke dagligt benyttes, med selvlysende flugtvejspiktogrammer. Dette anbefales specielt for bygningsafsnit, der benyttes af personer, der ikke er kendt med flugtvejene. BR18s vejledning til kapitel 5, kapitel 7. Pkt. 7.3.2.2. (BR18 §138)

#### **Øvrige forhold**

Vi talte bl.a. om kursus 005 til Antun, som han er skrevet op til.

Brandvæsenet anbefaler, at der lægges en plan for vedligehold af kurser i hjertestarter, 1. hjælp samt brandkursus

**Udbedringer af ovenstående punkt(er) registreres vi dette link:**

<https://fridaportal.dk/brandsyn/8de4f447746d04674bc7ab23f2beaa3b>

## NÆSTE BRANDSYN<sup>8</sup>

Det næste ordinære brandsyn er planlagt til år 2024.

Såfremt ovenstående måtte give anledning til spørgsmål, er I naturligvis velkommen til at kontakte mig.

Venlig hilsen

Kent Johansen

- 
1. Brandsynet gennemføres med hjemmel i Beredskabsloven § 36. (LBK nr 314 af 04/2017) Nærmere regler fastsættes jf. Forsvarsministeriets bekendtgørelse nr 2341 af 09/12/2021. Bekendtgørelse om brandsyn (BEK nr 2341 af 09/12/2021)
  2. Jf. forvaltningslovens § 19.
  3. Bekendtgørelse om brandsyn (BEK nr 2341 af 09/12/2021) §1
  4. Plejeinstitution: 3. Soverumsafsnit med flere end 10 sovepladser i bygningsafsnit i anvendelseskategori 5. (bkg. 2341)
  5. Forbud udstedes i henhold til Bekendtgørelse om brandsyn (BEK nr 2341 af 09/12/2021) § 19, stk. 1 og § 21, stk. 1.
  6. Påbud udstedes i henhold til Bekendtgørelse om brandsyn (BEK nr 2341 af 09/12/2021) § 19, stk. 2 og § 21, stk. 2.
  7. Indberetning udføres i henhold til Bekendtgørelse om brandsyn (BEK nr 2341 af 09/12/2021) § 20.
  8. Frekvens for næste brandsyn fastlægges i henhold til Bekendtgørelse om brandsyn (BEK nr 2341 af 09/12/2021) § 6, stk. 1-6.

I forbindelse med brandsynet blev det kontrolleret at brandsynsobjektet overholdt de driftsmæssige krav vedrørende brand i bygningsreglementet og den for bygningens opførelse gældende lovgivning, herunder krav fremsat i bygningens levetid, jævnfør § 14, stk. 1, litra 1 i Bekendtgørelse om brandsyn (BEK nr 2341 af 09/12/2021)